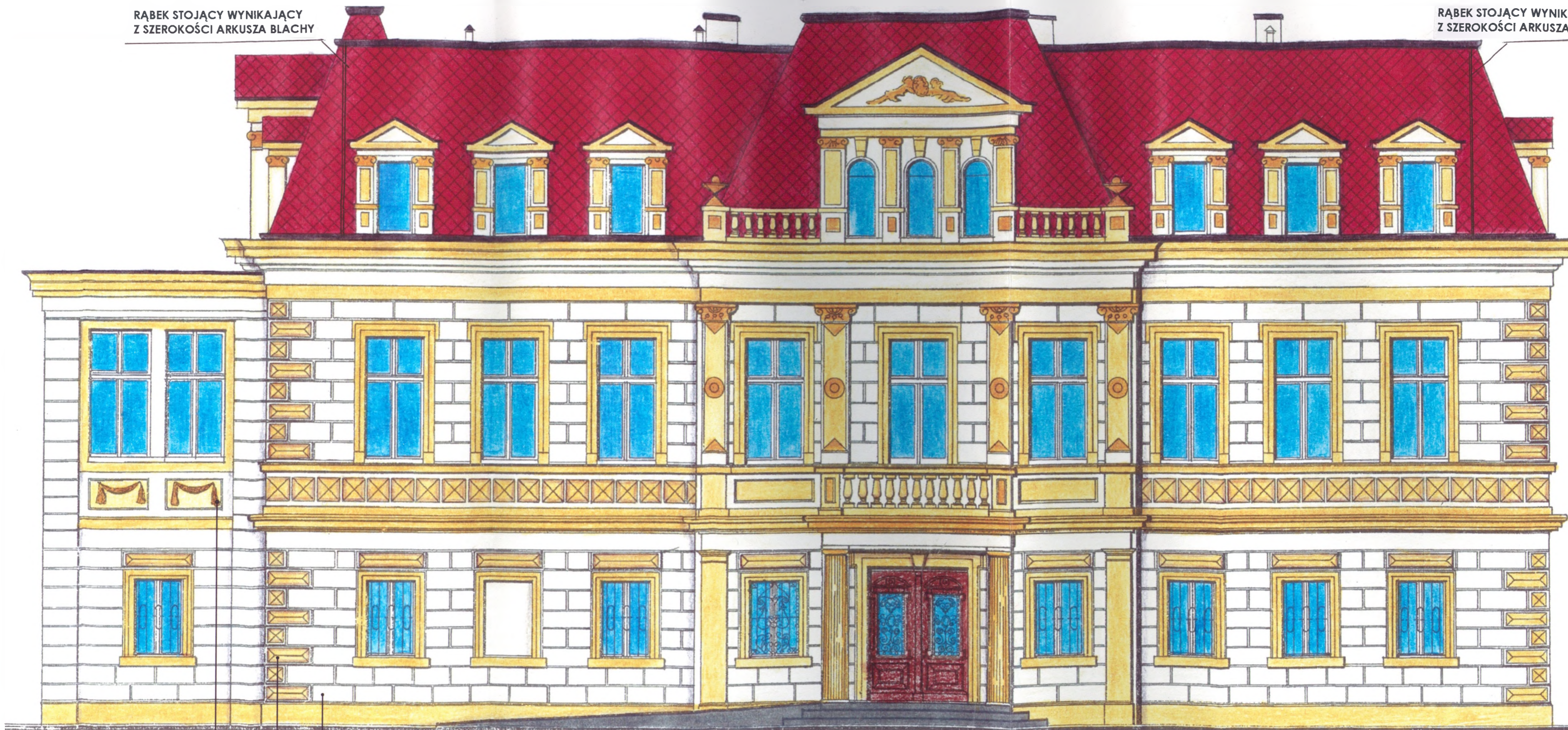


Elewacja frontowa

RĄBEK STOJĄCY WYNIKAJĄCY Z SZEROKOŚCI ARKUSZA BLACHY

RĄBEK STOJĄCY WYNIKAJĄCY Z SZEROKOŚCI ARKUSZA BLACHY



MELISSE 50 (L88 C12 H95)

PALAZZO 260 (L78 C36 H80)

PALAZZO 255 (L73 C40 H80)

Janusz Koszczewski
 upr. budowlane do projektowania kierowania
 robotami w specjalności inżynierskiej z dziedziny
 konstrukcyjno-budowl. instalacji elektrycznej
 sieci, instalacji sanitarnych
 nr. ewidencyjny upr. 1603/86, 2609/94

F.H.U. J.F.K. Koszczewski	Temat: REMONT ELEWACJI BUDYNKU		Obiekt: ELEWACJA FRONTOWA - KOLORYSTYKA		
	Lokalizacja: Działka nr 43 Obręb III Lubań 59-800 Lubań Śląski ul. Armi Krajowej 31		Inwestor: Prokuratura Okręgowa w Jeleniej Górze 58-500 Jelenia Góra ul. Muzealna 9		
	Stadium proj.: PROJEKT BUDOWLANY		Data: 03.2018	Skala: 1:75	Nr rys. 1
	Projektant: Nr upr.: -1603/86-DOŚ/IS/0918/02 JANUSZ KOSZCZEWSKI		Podpis: <i>[Signature]</i>	Branża: ARCH.KONSTR.	Specjalność: architekt.- konstrukcyjna
Sprawdzający: Nr upr.: - UAN/N/7210/586/87 mgr inż.arch. SŁAWOMIR NOWAKOWSKI		Podpis: <i>[Signature]</i>	Branża: ARCH.KONSTR.	Specjalność: architekt.- konstrukcyjna	