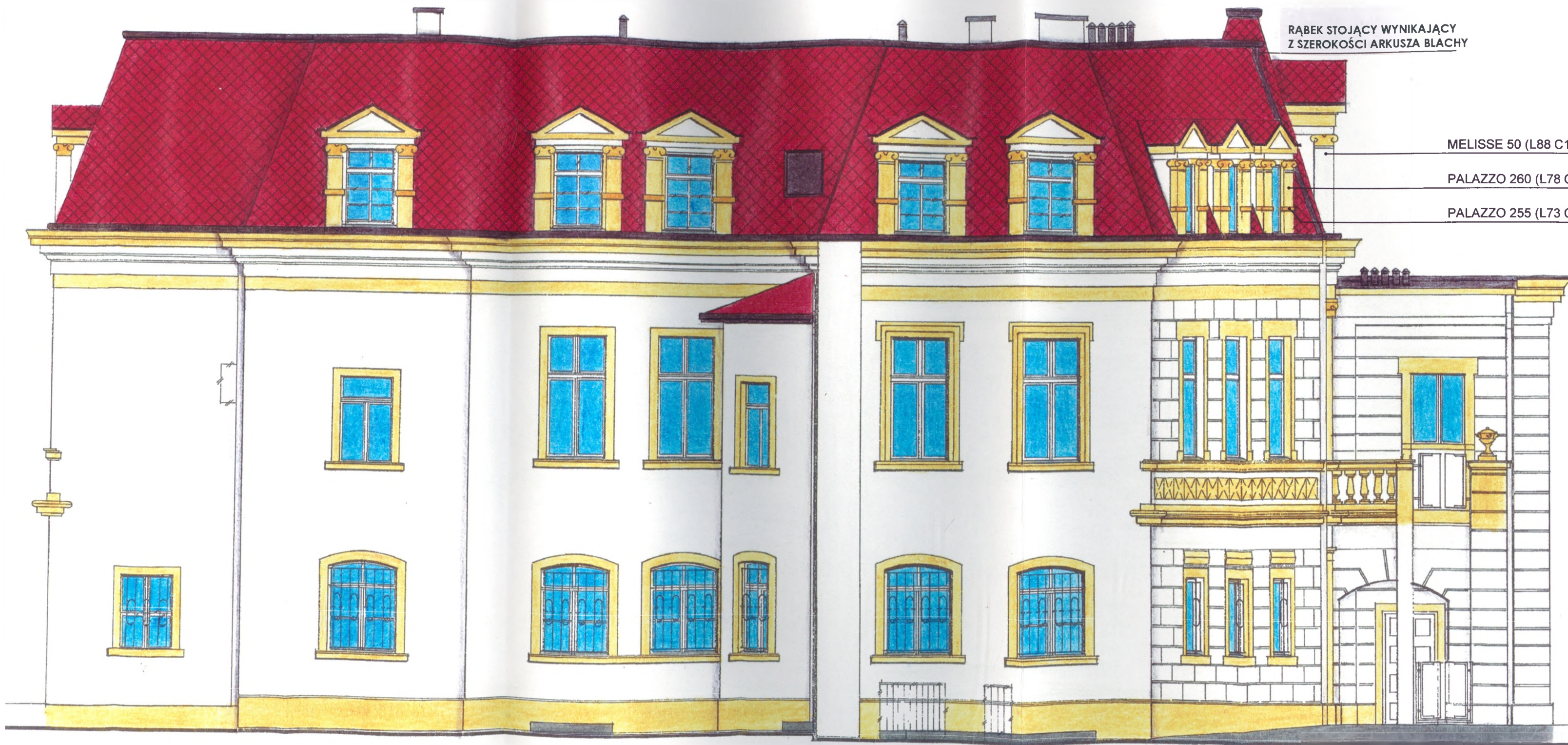


Elewacja tylna



RĄBEK STOJĄCY WYNIKAJĄCY Z SZEROKOŚCI ARKUSZA BLACHY

- MELISSE 50 (L88 C12 H95)
- PALAZZO 260 (L78 C36 H80)
- PALAZZO 255 (L73 C40 H80)

Janusz Koszczeński
 upr. budowlane do specjalności kierownictwa
 robotami w specjalności konstrukcyjno-budowlanej
 nr. ewidencyjny upr. 1603/86, 2609/94

F.H.U. J.F.K. Janusz Koszczeński	Temat: REMONT ELEWACJI BUDYNKU		Obiekt: ELEWACJA TYLNA - KOLORYSTYKA		
	Lokalizacja: Działka nr 43 Obręb III Lubań 59-800 Lubań Śląski ul. Armii Krajowej 31		Inwestor: Prokuratura Okręgowa w Jeleniej Górze 58-500 Jelenia Góra ul. Muzealna 9		
	Stadium proj.: PROJEKT BUDOWLANY		Data: 03.2018	Skala: 1:75	Nr rys. 2
	Projektant: Nr upr.: -1603/86-DOŚ/IS/0918/02 JANUSZ KOSZCZEWSKI	Podpis: <i>[Signature]</i>	Branża: ARCH.KONSTR.	Specjalność architek.- konstrukcyjna	
	Sprawdzający: Nr upr.: - UAN/N/7210/586/87 mgr inż.arch. SŁAWOMIR NOWAKOWSKI	Podpis: <i>[Signature]</i>	Branża: ARCH.KONSTR.	Specjalność architek.- konstrukcyjna	